The background features a complex network of interconnected nodes and lines, resembling a molecular or digital structure. The nodes are represented by circles of varying sizes and colors, including white, light blue, and teal, set against a gradient of blue and teal. The lines connecting the nodes are thin and light-colored.

О профилактике деструктивного поведения детей и подростков

Кравцова И.Г., социальный педагог
МБОУ «Иланская СОШ №2»

Деструктивное поведение

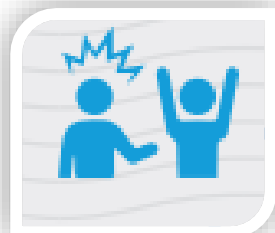
разрушительное поведение, направленное как на себя, так и на окружающих

Профилактика деструктивного поведения

основана на социализации несовершеннолетних, формировании у них нравственных качеств субъектов социальных отношений

Институтом социализации детей являются
семья и школьная среда

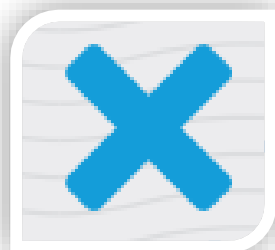
Типы деструктивного поведения



антисоциальный



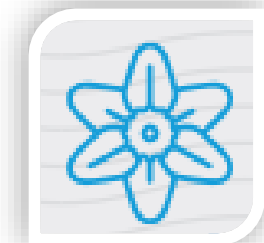
аддиктивный



суицидальный



фанатичный



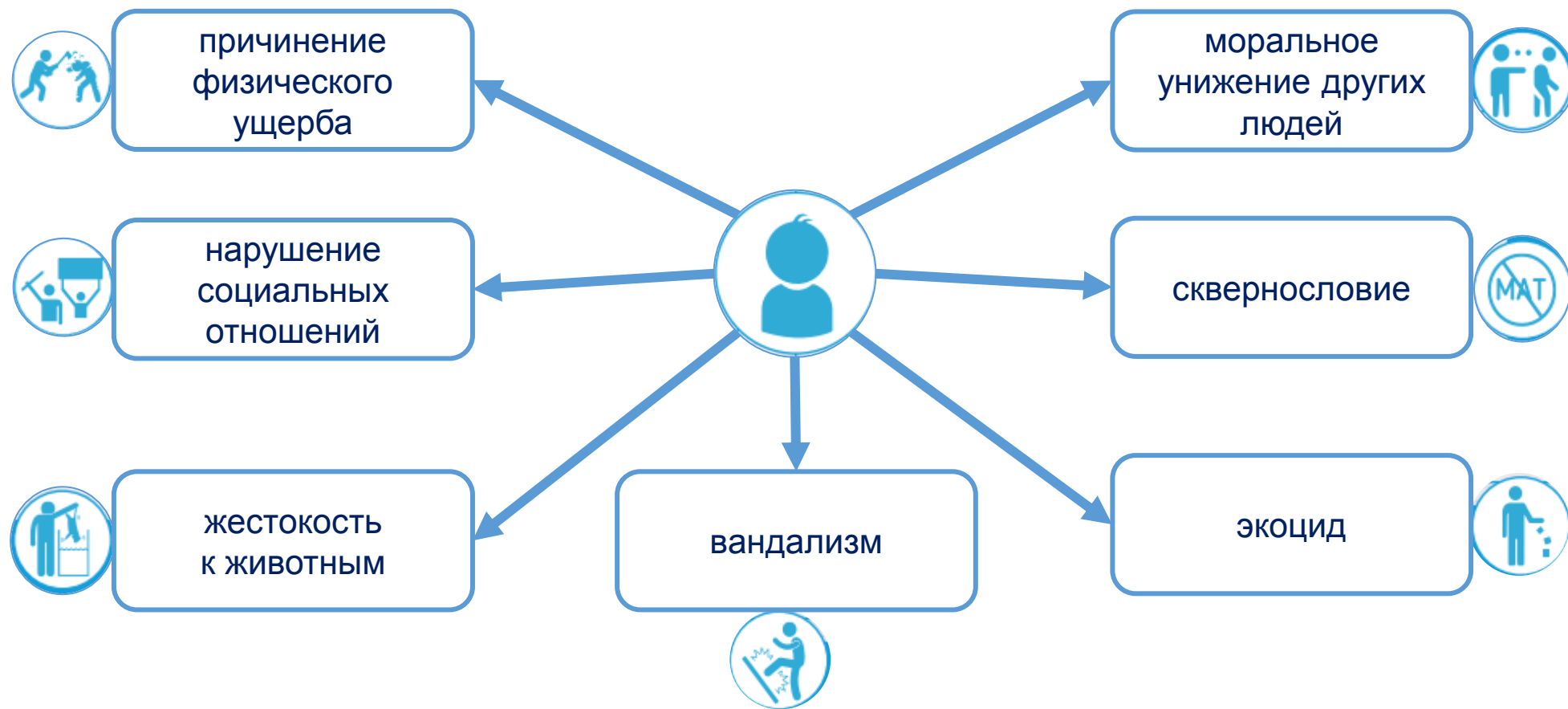
нарциссический



аутический

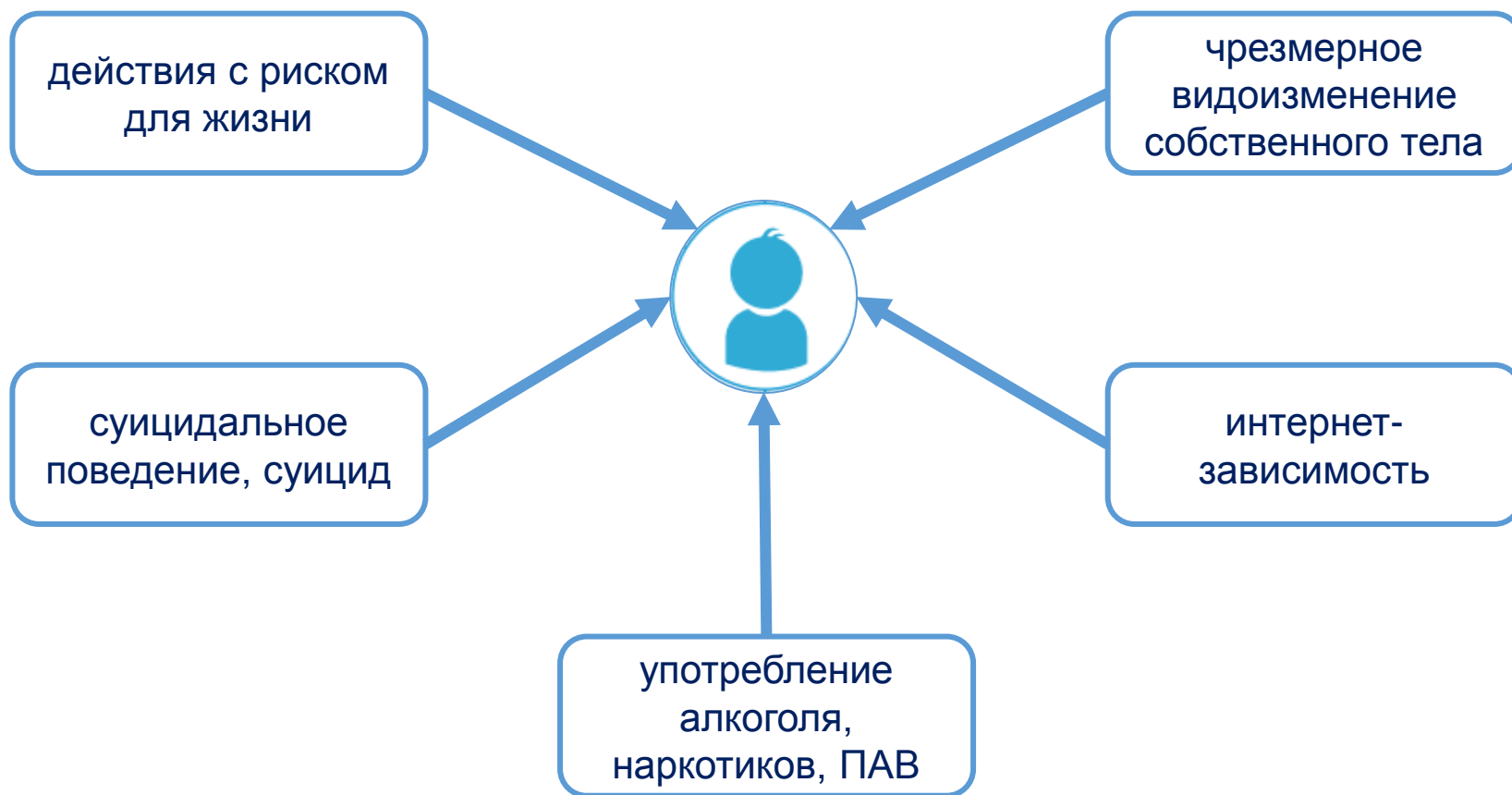
Проявления деструктивного поведения

По отношению к окружающим и внешней среде



Проявления деструктивного поведения

По отношению к себе



Психологические признаки

повышенная возбудимость

заикленность на негативных эмоциях

проявление навязчивых движений

неспособность сопереживать другим

стремление быть в центре внимания любой ценой

нелюдность, низкие коммуникативные навыки

избегание зрительного контакта

Изменения в поведении (внешние признаки)

- конфликтное поведение
- трансляция деструктивного поведения в социальных сетях
- жестокое обращение с людьми, животными
- резкое и внезапное изменение в поведении
- подражание асоциальному поведению
- использование в речи нехарактерных высказываний

Изменения во внешнем виде

использование деструктивной символики

появление ран, синяков и пр.

нежелание следить за собой

появление дорогостоящих предметов, источник получения которых ребенок не может объяснить

Единовременное наличие нескольких признаков из списка может свидетельствовать о **риске участия** подростка в деструктивных течениях

Основные опасности в сети интернет для ребенка



коммуникативные риски

кибербуллинг
прямые угрозы жизни
груминг
киберсталкинг



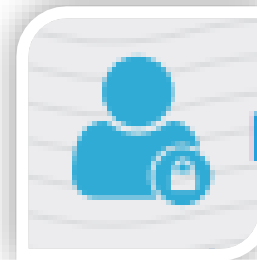
контентные риски

«ШОК-КОНТЕНТ»
сайты для взрослых



технические риски

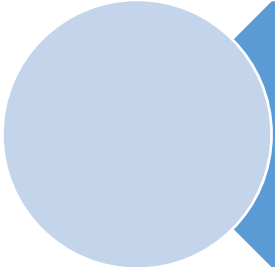
незаконный сбор /
распространение персональных
данных
повреждение устройств, ПО



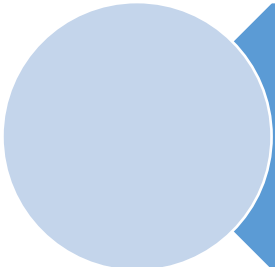
потребительские риски

кража личных данных
кибермошенничество

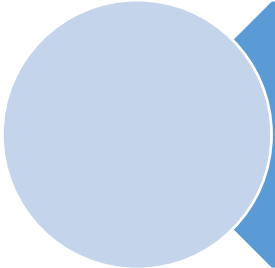
Действия педагога при обнаружении признаков деструктивного поведения



Привлечь к работе с несовершеннолетним педагога-психолога



Проинформировать родителей, определить единую воспитательную стратегию



Сообщить о признаках противоправных деяний ребенка администрации образовательной организации

Этапы работы педагога с несовершеннолетним обучающимся при выявлении признаков деструктивного поведения

1. Обсуждение с педагогом-психологом проведение **диагностики** подростка
2. Проектирование действий педагога и подростка: налаживание **доверительных отношений**
3. Деятельностный этап: для обеспечения успеха педагогу и педагогу психологу важно **поддержать подростка психологически**
4. **Анализ результатов деятельности**: совместные с подростком обсуждения успехов и неудач предыдущей деятельности

Меры противодействия распространению деструктивных идей среди несовершеннолетних

формирование чувства неприятия насилия, экстремистских движений

своевременная коррекция поведения, активизация личностных ресурсов

развитие позитивного мышления, навыков продуктивной саморегуляции

создание комфортной социокультурной среды, условий для самоопределения

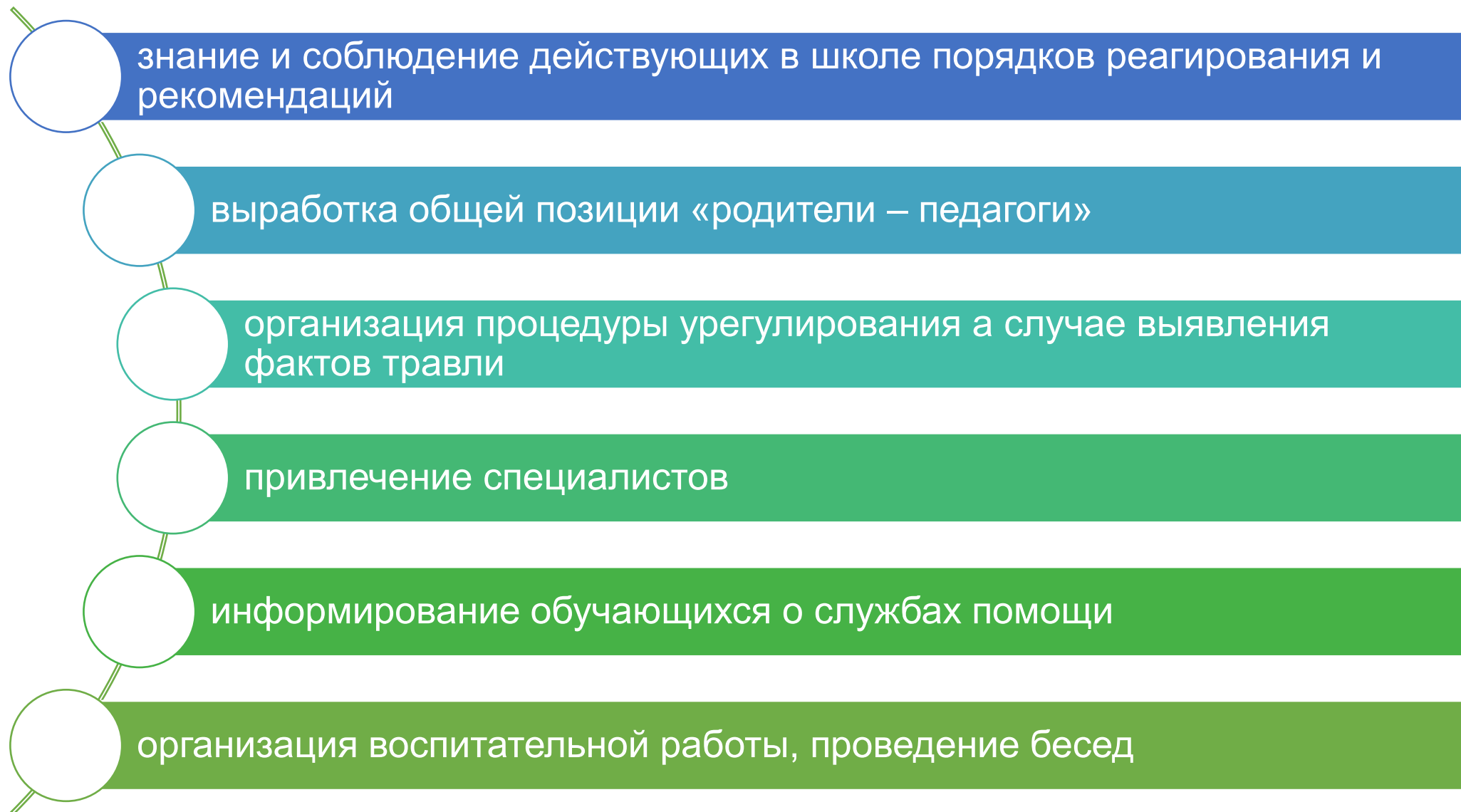
обеспечение безопасности в интернете

формирование правовой культуры, навыков ЗОЖ, культуры общения

Мониторинг детского коллектива в образовательной организации

- ✓ Регулярное отслеживание **посещаемости**
- ✓ Отслеживание **динамики успеваемости**
- ✓ Проведение **периодической диагностики коллектива** по выявлению признаков деструктивного поведения
- ✓ Педагогическое **наблюдение за поведением** подростков
- ✓ Учет детей, состоящих на **внутреннем контроле** в школе

Формы работы по профилактике деструктивного поведения



**ЛУЧШАЯ ПРОФИЛАКТИКА
НЕГАТИВНЫХ ПОСЛЕДСТВИЙ —
ДОВЕРИТЕЛЬНОЕ ОБЩЕНИЕ С ПОДРОСТКОМ**